





www.kg-mobility.com

TORRES
EVX

Enjoy with Confidence
KGM

 <https://www.instagram.com/kgm.kr.official>

 <https://www.youtube.com/@KGM.kr.official>

 <https://www.facebook.com/KGM.kr.official>

KGM은 KG 캐피탈과 파트너사로 함께 합니다.

구입문의 대표번호 **080-500-5582**

* 본 인쇄물의 이미지와 내용은 제작 시점에 따라 실제 판매 모델과 차이가 발생할 수 있으며, 사양의 일부가 협력사 사정 등으로 불가피하게 변경될 수 있습니다. 또한 인쇄물에 수록된 사진에는 선택 사양이 적용된 경우가 있으므로 차량 구입 시 해당 월의 가격표를 반드시 참고하시고 영업 담당의 안내를 받으시기 바랍니다.

* 본 인쇄물에 수록된 사진의 색상은 인쇄 등 제작 과정을 거치며 실제 차량의 색상과 다소 차이가 발생할 수 있습니다. * 내비게이션 상에 표시되는 기능과 정보는 내비게이션 업데이트 시점에 따라 상이할 수 있습니다.

KGM 202605©



자유와 감성을 더하다

TORRES EVX

탁월한 배터리 성능과 프리미엄 감성을 더해
더 실용적으로 업그레이드된 전기 SUV
더 길어진 주행거리와 프리미엄한 편의사양으로
드라이빙의 즐거움을 더합니다.



길어진 주행거리
최대 448km



디스플레이 개선
아테나 2.0 적용



프리미엄 사운드 적용
알파인 오디오 시스템





- 1. LED 도트형 주간 주행등
- 2. LED 헤드램프
- 3. 프론트 범퍼



- 1. LED 리어 콤비램프
- 2. 헥사곤 타입 리어 가니쉬 & 리어 도어 래치
- 3. 리어 범퍼

드라이빙이 여행의 반이니까

휴일이라 길이 막힌다고? 오히려 좋아~
여유로운 공간에서 밀린 수다 떨고,
파노라마 디스플레이로 음악을 켜고
알파인 오디오 시스템으로 감상하는 이 시간이
내가 토레스 EVX를 선택한 큰 이유니까



1. 알파인 오디오 시스템 2. 엠비언트 라이트 3. 컨디셔닝 모드 (잠시 애완동물을 두고 내려야 할 때 에어컨이나 히터가 켜진 상태에서 차량을 잠글 수 있는 모드) 4. 토글스위치 타입 전자식 변속시스템

이토록 완벽한 베이스 캠프라니

드디어 도착! 자~ 일단 세팅부터 해볼까?
끝도 없이 들어가는 이 넓은 공간 덕분에
어떤 일정도, 어떤 액티비티도 충분히
게다가 V2L로 다양한 전자기기까지 쓸 수 있다니!
주변의 부러워하는 시선은 또 다른 옵션이야



1. 등급 최대 수준의 1,662ℓ 대용량 적재 공간 (2열 폴딩) 2. 전체 언폴딩 (839ℓ) 3. 2열 40% 폴딩 (1,181ℓ) 4. 2열 60% 폴딩 (1,320ℓ) *러기지보드 제거 시 기준

내 삶의 즐거움을 더하다

내 삶에 이렇게 큰 즐거움이 찾아올 줄은 몰랐어
하루하루가 여전히 새롭고, 그 안에서 즐거움이 점점 더
쌓여가고 있어.

마치 다양한 성능을 자랑하는 토레스 EVX처럼,
내 삶도 풍성하고 다채로운 순간들로 가득 차고 있지.



최적의 토크 튜닝과 함께 높은 최저 지상고와 진입/탈출각을 갖춘 다재다능한 Real SUV로서 다양한 지형에서도 다이내믹한 퍼포먼스를 구현합니다.



오프로드에 최적화된 최저 지상고와 충분한 진입각 탈출각을 갖춰 다양한 지형에서도 안정적 주행 가능

최저지상고	진입각	탈출각
175	19.5°	21.6°

최저 지상고 : 175mm

최고 출력 / 최대 토크	주행 가능 거리 (1회 충전 시)
152.2kW(207ps) / 34.58kgf·m	448km (18인치 타이어 기준)

더욱 강력해진 퍼포먼스

토레스 EVX는 리튬 인산철 배터리를 사용하여 화재 위험을 낮추고 외부 충격으로 부터 보호합니다. 또한, 배터리 기술인 '셀 투 팩(Cell to Pack)' 방식을 적용하였으며, 배터리 용량을 80.6kWh로 증대하였습니다. 이를 통해 448km의 주행거리를 달성하였으며 일상적인 출퇴근이나 여행등의 레저활동에서도 넉넉한 주행거리를 제공합니다(18인치 휠/복합 주행거리 기준)

국내 최장 · 최초 10년/100만km
배터리 무상보증 (고전압 배터리에 한함)

3-IN-1 EV 드라이브 시스템



Max. Power / Max. Torque

152.2kW (207ps) / 34.58 (kgf·m)

고출력 3-IN-1 EV 드라이브 시스템 적용으로 34.58kgf·m의 토크와 152.2kW의 강력한 모터 성능을 제공합니다.

차세대 LFP 타입 블레이드 배터리



Battery Capacity

80.6kWh

Electric Range

최대 448km (1회 충전 시/18인치 타이어 기준)

직사각형의 셀을 배터리 팩에 직접 장착한 CTP(Cell to Pack) 기술로 완성된 80.6kWh 배터리로 더 높은 에너지 효율과 향상된 안전성을 제공합니다.

늘 안전하게 일상으로

더 즐기고 싶은 아쉬움을 뒤로하고, 이제 일상으로 돌아가는 동안 피곤함마저 기분 좋게 느껴지는 이유는 토레스 EVX의 첨단 주행 보조 시스템과 든든한 안전 사양 덕분 아닐까요?



1 운전석 에어백 2 운전석 무릎 에어백 3 동승석 에어백 4,5 1열 사이드 에어백(좌/우) 6,7 커튼 에어백(좌/우) 8 1열 파사이드 에어백



2



3



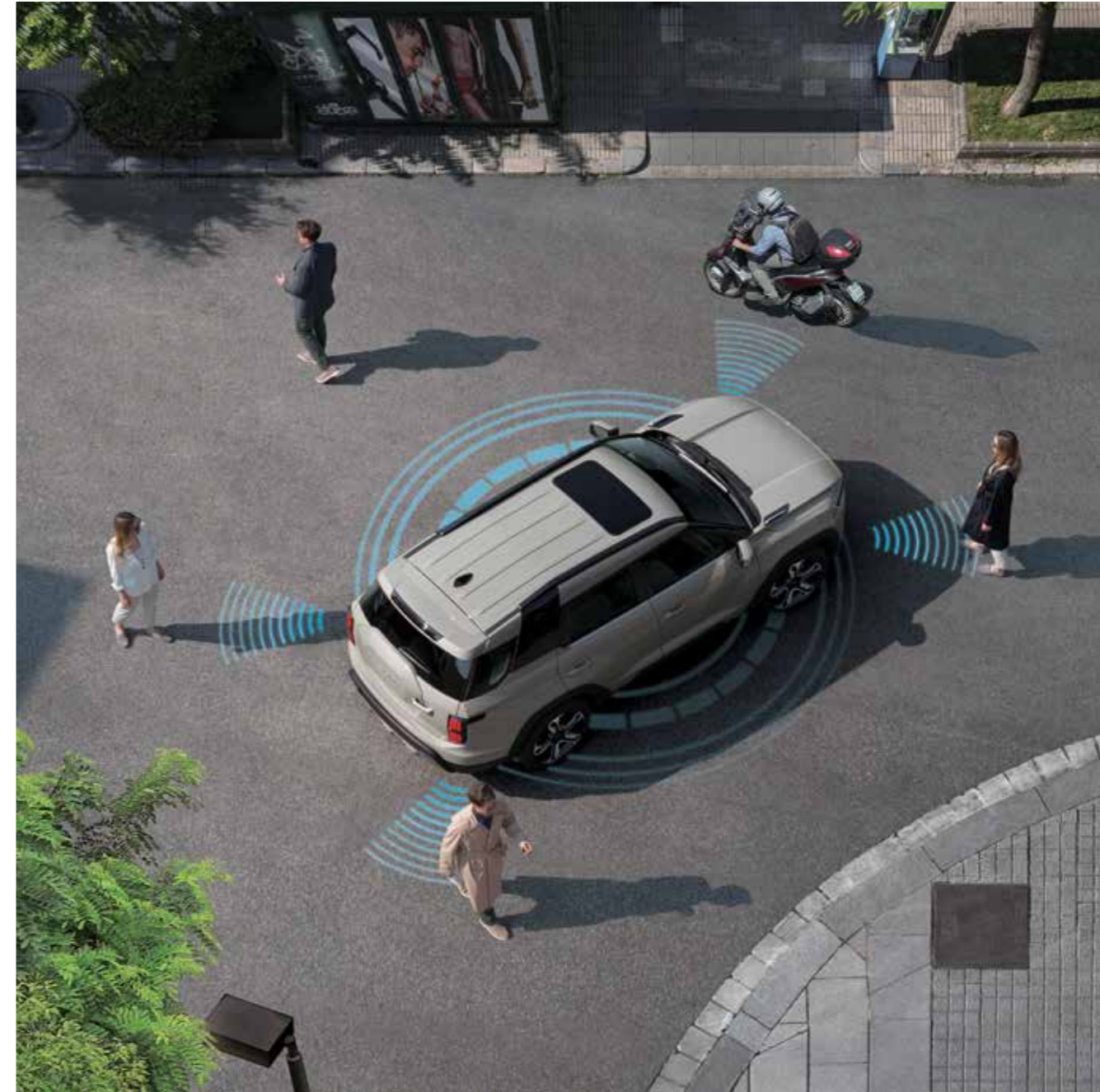
4



1. 8 Airbag 2. 1열 파사이드 에어백 3. 이머전시 이스케이프 키트 4. 81%의 고장력강 적용

1. BMS 안전관리 시스템
고전압 배터리 상태 점검으로 이상이 발견되는 경우에 KGM 링크 가입자에게는 앱 푸시(App Push) 및 문자 알림, 유선 연락이 제공됩니다.

2. 스마트 충전관리 시스템
충전 시마다 배터리 상태를 실시간으로 수집해 BMS로 전송 및 충전관련 정보를 제공함으로써 충전기와 차량이 소통하며 처음부터 끝까지 안전하게 관리합니다. (화재예방 충전기에 한함)



보지 못한 순간까지 빈틈없이 알려주는 360도 4코너 BSD

차량의 주변 상황을 전/후측방 4개의 레이더를 통해 스스로 인식하고 능동적으로 차량을 제어하여 사고 발생을 미연에 방지합니다.



교차로에서 교차 차량 감지 시 경고 후 긴급 제동해 줍니다.



교차로에서 좌/우회전 시 직진으로 접근하는 차량 감지 시 경고 후 긴급 제동해 줍니다.



차로 변경 시 전측방에서 접근하는 차량과의 충돌 위험이 판단되면 충돌하지 않도록 조향 보조해 줍니다.



차로 변경 시 맞은편에서 다가오는 차량과의 충돌 위험이 판단되면 충돌하지 않도록 조향 보조해 줍니다.



차선 내 장애물 발견 시 차선 내에서 회피할 수 있도록 조향 보조해 줍니다.



전방 장애물 발견 시 운전자 조향력 방향으로 조향 보조해 줍니다. (차선조건 무관)

ADAS (첨단 운전자 보조 시스템)



인텔리전트 어댑티브 크루즈 컨트롤
IACC (Intelligent Adaptive Cruise Control)

고속도로 및 일반 도로 주행 시 운전자가 설정한 속도를 기준으로 앞차와의 거리를 유지(가속/감속/정차/출발) 하고, 최첨단 주행 안전 보조 시스템을 통해 차선을 유지하도록 보조합니다. 또, 고속도로 주행 시 내비게이션 데이터를 바탕으로 안전 속도를 조절해 운전이 더 편해지는 최첨단 자율 주행 보조 시스템입니다.

* IACC 이용 시, 안전을 위해 반드시 전방 주시 및 스티어링 휠에 손을 올리고 주행하시기 바랍니다.

DEEPCONTROL

첨단 운전자 보조 시스템은 다양한 도로환경, 긴급 상황에서도 탑승자 안전을 보호합니다.



전방 충돌 경고 / 긴급 제동 보조
주행 중 전방 충돌이 예상될 경우 운전자에게 경고하고, 자동으로 제동 브레이크를 작동시켜 사고를 미연에 방지해 줍니다.



후측방 충돌 방지 경고 / 차선 변경 경고
후측방에서 추월하려는 차량 또는 사각지대에 있는 차량을 감지 시 운전자에게 경고해 주고 차선 변경을 위해 방향지시등 조작 시 경고해 주는 기능입니다.



후진 충돌 방지 경고 / 후진 충돌 방지 보조
후진 시 측면에서 접근하는 차량과의 충돌 위험이 판단되면 운전자에게 위험을 경고해 주고 제동 보조를 통해 충돌을 방지해 주는 기능입니다.



차선 이탈 경고 / 차선 유지 보조
전방 카메라가 주행 중 차선 이탈을 감지하면 운전자에게 경고해 주고, 스티어링 휠을 제어하여 차로 이탈을 방지해 주는 기능입니다. (중앙차선 유지 보조 CLKA 포함)



후측방 충돌 방지 보조
평행 주차 상태에서 출차 시 후측방에서 접근하는 차량과의 충돌 위험이 판단되는 경우, 제동 보조를 통해 충돌을 방지해 주는 기능입니다.



안전 하차 경고
주차 후 하차할 때 후측방으로 차량이 접근할 경우 경고 표시/경고음을 탑승객에게 알려줍니다.



안전거리 경고
주행 중 운전 차량 속도 대비 전방 차량과의 안전거리 미확보 시 운전자에게 경고해 주는 기능입니다. (안전거리 기준은 운전 차량 속도에 따라 유동적)



앞차 출발 알림 경고
정차 중 앞차 출발을 운전자가 인지하지 못했을 때 경고 표시/경고음으로 전방 차량 출발을 알려줍니다.



후방 차량 충돌 경고
정지 또는 저속 주행 중 후방에서 접근하는 차량과의 충돌 위험이 있다고 판단되면 경고 표시/경고음으로 운전자에게 경고해 주는 기능입니다.



스마트 하이빔
앞 차량의 리어 콤비 램프 및 맞은편 차량의 헤드램프, 주변 밝기 상태를 감지하여 상황에 적합하게 상향 또는 하향등으로 자동 전환해 줍니다.



지능형 차량 속도 제어
도로의 제한 속도를 인식하여 차량 속도가 제한 속도를 넘지 않도록 경고하고 보조하는 기능입니다. 속도 표시판의 속도를 시각적으로 계기판을 통해 알려주고, 과속일 경우 경고를 하여 제한된 속도로 주행하도록 차량 속도를 제어해 줍니다.



자동 차선 변경 기능
고속도로에서 방향지시등 작동으로 자동으로 차선을 변경시켜 주는 기능으로 차선 변경 시 주변에 차량이 있을 경우 내비게이션과 연동하여 고속도로 출구 근처 등에서는 안전을 위해 차선 변경을 제한합니다.

다음 주말에는 어디로 떠나볼까?

다시 일상을 보낼 에너지를 가득 충전하고 돌아왔으니
토레스 EVX도 100% 충전해 줘야지
벌써부터 다음 주말이 기대되는 이유는
이제는 어디든 자유롭게 달리고,
모든 도전을 즐길 수 있으니까
늘 함께 달리는 토레스 EVX가 있으니까



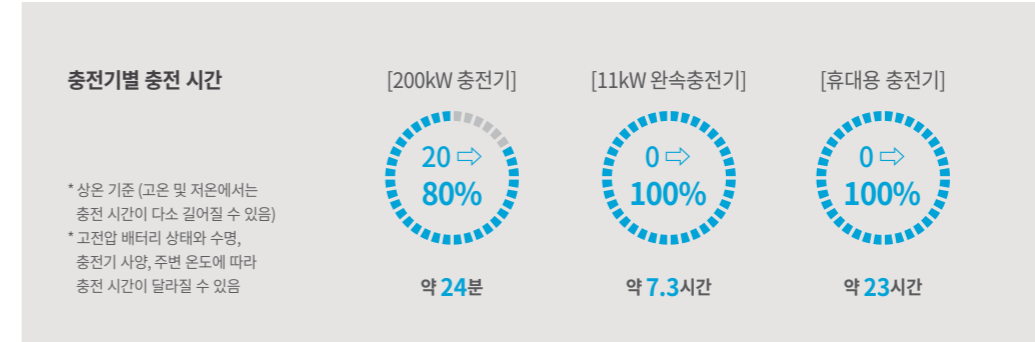
1. 완속 충전(11kW) 및 휴대용 충전기 충전 시 AVN에서 충전 시작과 종료시간 설정 가능



2. 충전이 시작될 때 충전 예상 시간 클러스터 표시



3. 완속(11kW) 및 급속(200kW) 충전 시 AVN에서 충전 목표량 설정



1. 예약 충전 2. 클러스터 충전표시 3. 충전 목표량 설정 4. 휴대용 충전 케이블 (선택품목)

중형 SUV의 여유롭고 편안한 공간



1. 2열 리클라이닝 2. 유틸리티 루프랙을 활용한 루프탑 텐트 3. 실외 V2L 커넥터



실외 V2L(Vehicle to Load)

차량 외부에서 다양한 전자기기를 자유롭게 사용할 수 있어, 아웃도어 활동 시 새로운 경험을 제공합니다.



* 본 페이지에 게재된 이미지는 차량 활용 가능성을 설명하는 예시로 제공되는 것이며, 실제 제품 구성, 사양 또는 옵션과 상이할 수 있습니다.

TORRES EVX VAN

스마트한 워크
유니크한 라이프

WORK & LIFE 모두를 충족시켜줄 나만의 차
2인승 ELECTRIC SUV

토레스 EVX 밴의 러기지 스페이스는 최대부피 1,462ℓ, 최대중량 300kg으로 뛰어난 공간 활용성을 제공하며, 캐빈 공간과의 파티션과 세이프티 바가 장착되어 있어, 보다 안전한 수납을 하실 수 있습니다.



실외 V2L(Vehicle to Load)

차량 외부에서 다양한 전자기기를 기본으로 사용할 수 있어, 아웃도어 활동 시 새로운 경험을 제공합니다.



디지털 룸미러(DRM) & 분리형 하이패스(ETCS)

후방 카메라를 통해 룸미러에서 보다 선명하고 안전하게 후방을 확인할 수 있습니다.



토레스 EVX 밴의 경제성

연 208만원 상당의
운영비 절감

가솔린 연간 유류비
약 293만원

전기 연간 충전비
약 85만원

가솔린 대비 연료비 저렴
약 71%

복합연비		연료비(원)		연간 운영비(단위: 원)		
가솔린	EVX 밴	가솔린(1ℓ)	전기(1kWh)	가솔린	EVX 밴	비용절감
11.2(km/ℓ)	4.6(kWh)	1,637	226	2,923,214	847,237	-2,075,977

* 주행거리 20,000km 기준, 리터당 연료비: 오피넷 2025.05.14 공시 1,637원 기준 * 무공해 통합누리집 전기차 충전정보 비회원가 최저 금액 기준 (226원/kWh)

소형 화물차(전기자동차) 혜택

- 개별 소비세 면제
- 취득세 감면 (최대 140만원 감면)
- 교육세 면제
- 연간 자동차세 28,500원 등 용도성에 다양한 세제혜택

CONNECTIVITY SERVICE [KGM 링크]

KGM 링크는 일상을 더욱 새롭게 연결하는 KGM의 커넥티드카 서비스입니다.
스마트한 연결로 더 편리하고, 더 즐거운 드라이빙을 경험해 보세요.



원격 제어

시동/공조 제어
문열림/잠금 제어
경적/비상등 제어
배터리 예약 충전(EV 전용)



편의 기능

목적지 전송
도착 시간 설정
반복 일정 알림
주차 위치 찾기
커넥티드카 내비게이션



안전 및 보안

에어백 전개 알림
긴급전화(SOS)
차량 도난 경보 알림 및 추적
배터리 모니터링(EV 전용)



차량 관리

차량 상태 확인
차량 진단
소모품 교체 알림
월간 리포트
무선 업데이트(OTA)



엔터테인먼트

뮤직 서비스
팟캐스트
지식 검색
기타 스트리밍 서비스

※ 차종 및 사양에 따라 일부 기능의 지원이 제한될 수 있습니다.

EQUIPMENT



전방 카메라



후방 카메라



사크핀 통합 안테나



디지털 키



듀얼존 풀 오토 에어컨



애프터 블로우



1열 대용량 컵홀더 (가드링)



2열 USB 단자 (C타입)



우적감지 와이퍼



리어 스포일러 (LED 후방 보조 제동등)



뉴 스마트 키



3D 어라운드 뷰 모니터링 시스템



2열 롤러 블라인드



하이페스 시스템 (ETCS) + ECM 룸미러



휴대폰 무선충전기



2열 에어벤트



타이어 공기압 경보 시스템 (TPMS)



스마트 파워 테일게이트



테일게이트 실내 문열림 버튼



오토 클로징



전자동 파킹 브레이크



센터 콘솔 언더트레이



열선 스티어링 휠



1열 8way 전동시트 & 2way 럼버서포트

EXTERIOR COLORS

1 TONE

2 TONE



라떼 그레이지
EBL | 2BL



1 TONE

2 TONE



포레스트 그린
GAO | 2GO



그랜드 화이트
WAA | 2WA



덴디 블루
BAS
(1Tone Only)



아이언 메탈
ADE | 2DE



스페이스 블랙
LAK
(1Tone Only)

* 원톤: 루프 / 스포일러: 바디 컬러, C필러: 블랙 컬러

* 투톤: 루프 / 스포일러 / C필러: 블랙 컬러

* 투톤 선택 시 세이프티 선루프 선택 불가

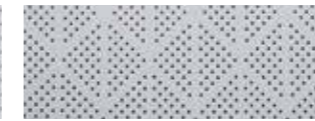
INTERIOR COLORS



그레이 투톤 인테리어



인조 가죽시트



천연 가죽시트



블랙 인테리어



인조 가죽시트



천연 가죽시트



브라운 인테리어



인조 가죽시트



천연 가죽시트

WHEELS



18인치 다이아몬드 커팅 휠
(토레스 EVX/밴)



20인치 다이아몬드 커팅 휠
(토레스 EVX)

DIMENSIONS



제원

구분	토레스 EVX / 밴	구분	토레스 EVX / 밴
전장(mm)	4,715	구동방식	2WD
전폭(mm)	1,890	배터리 용량(kWh)	80.6
전고(mm)	1,745	최고출력(kW/ps)	152.2 / 207
축간거리(mm)	2,680	최대토크(kgf·m)	34.58

*윤거 전/후 : ()는 20인치 휠 기준

정부공인 표준연비

구분	연료	축전지 정격전압(V) / 용량(Ah)	공차중량(kg)	정부공인 에너지 소비효율(km/kWh)			1회 충전거리(km)			
				도심주행	고속도로	복합	도심주행	고속도로	복합	
토레스 EVX	18인치	전기	371.2/217.3	1,960	5.1	4.4	4.7	478	412	448
	20인치	전기	371.2/217.3	1,960	4.9	4.3	4.6	460	399	433
토레스 EVX 밴	18인치	전기	371.2/ 217.3	2,005	4.9	4.2	4.6	460	395	431

· 위 연비는 표준모드에 의한 연비로서 도로상태, 운전방법, 차량적재, 정비상태 및 외기온도 등에 따라 실주행연비와 차이가 있습니다. · 인색물의 사진에는 선택사양이 적용된 경우가 있으므로 실제 구입차량과는 다른점이 있을수도 있습니다.

· 이 인색물에 표시된 사양, 컬러 및 제원은 차의 외관 및 성능개선을 위해 변경될 수 있습니다. · 본 인색물의 차량컬러는 인색된 것이므로 실제 차량의 컬러와는 다소 차이가 있습니다.

KGM LINK

KGM 링크는 일상을 더욱 새롭게 연결하는 KGM의 커넥티드카 서비스입니다. 스마트한 연결로 더 편리하고, 더 즐거운 드라이빙을 경험해 보세요.

원격 제어



스마트폰을 통해 언제 어디서나 차량 상태를 확인하고 시동 및 공조를 제어할 수 있는 서비스

안전보안

에어백 전개 또는 위급 상황 발생 시 KGM 링크 상담센터로 자동 연결되며, 도난 경보, 위치 추적, EV 배터리 모니터링 기능을 통해 탑승자의 안전을 지키는 보안 서비스

차량 관리

소모품 교체 시기 혹은 차량 이상 발생 시 차량 상태를 확인하여 적절한 정보를 받을 수 있도록 안내하는 서비스

엔터테인먼트

음원 서비스, 팟캐스트, 날씨, 지식 검색 등의 다양한 콘텐츠를 스마트하게 제공하는 서비스

실시간 길안내

도로 위의 모든 교통 정보를 실시간으로 제공하며, 정확하고 효율적인 길안내를 해주는 서비스

* 스마트 키나 오토 에어키 미적용 사양은 원격 시동 및 공조 제어가 작동하지 않을 수 있습니다.

KGM 링크 서비스 상품 안내

서비스 명	제공 서비스	월 사용료 (VAT 포함)	신차 고객 서비스
안전 제일 서비스	에어백 전개 알림, 무선 소프트웨어 업데이트(OTA), 전기차 배터리 모니터링	2,200원/월	무료(10년)
올인원 서비스	긴급전화(SOS), 차량 도난 추적, 차량 도난 경보 알림, 원격 제어(원격 시동, 원격 공조 제어, 원격 문 열림/잠금, 원격 경적/비상등 제어, 주차위치 확인, 목적지 전송, 차량 상태 확인), 차량 관리(차량 진단, 월간 리포트, 운행 정보), 소모품 교체 알림, 커넥티드카 내비게이션, 서버 기반 음성인식, 홈 IoT, 지식검색, 날씨	11,000원/월	무료(5년)
프리미엄 서비스	지니뮤직, 네이버 VIBE, 벅스뮤직, 팟캐스트, 기타 스트리밍 콘텐츠	8,800원/월	유료(선택)

- '안전제일' 서비스는 10년, '올인원' 서비스는 5년간 무료로 제공되며, '프리미엄' 서비스는 고객 선택에 따라 이용하실 수 있습니다.
- 프리미엄 서비스 중 뮤직 스트리밍 서비스는 제3업체별로 별도 가입이 필요하며, 추가 비용이 발생할 수 있습니다.
- 전기차 배터리 모니터링은 KGM 링크 가입 고객을 대상으로 제공되며, 배터리 이상을 감지하고 알림을 제공합니다.
- 문의 : KGM 링크 상담센터 1522-8877 / 자세한 내용은 홈페이지(<https://kgmlink.kg-mobility.com>)를 참고해 주세요.

보험 할인 혜택 부여 방법

